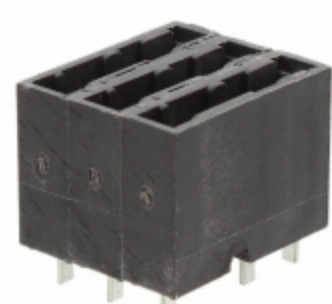


04820003ZXBF



Obrázky jsou pouze orientační.
Podrobné informace o produktu naleznete v části Technické údaje produktu.

Koupit 04820003ZXBF s důvěrou od Component-World.HK, 1 rok záruka



Expertise Applied | Answers Delivered

Part Number: 04820003ZXBF

Výrobce: Hamlin / Littelfuse

Popis: FUSE HOLDER BLADE 125V 15A PCB

Datový list: 482 Series

RoHS Status: Bez olova / V souladu RoHS

Ship From: Hong Kong

Shipment Way: DHL/Fedex/TNT/UPS/EMS

[Request For Quotation](#)

PARAMETR PRODUKTU

Part Number	04820003ZXBF	Výrobce	Hamlin / Littelfuse
Popis	FUSE HOLDER BLADE 125V 15A PCB	Stav volného vedení / RoHS	Bez olova / V souladu RoHS
Dostupné množství	18725 pcs	Datový list	482 Series
Kategorie	Ochrana obvodu	Napětí	125V
styl koncovky	PC Pin	Série	482
Orientace	Vertical	Počet okruhů	3
Typ montáže	PCB	Úroveň citlivosti na vlhkost (MSL)	Not Applicable
Výrobní standardní doba výroby	13 Weeks	Stav volného vedení / RoHS	Lead free / RoHS Compliant
Typ pojistky	Holder	Typ pojistky	Blade
Fuse Size	0.665" L x 0.315" W x 0.772" H (16.9mm x 8mm x 19.6mm)	Pro použití s / příbuzné výrobky	481 Alarm Fuse
Detailní popis	Fuse Holder 15A 125V 3 Circuit Blade PCB	Jmenovitá hodnota proudu	15A
Materiál kontaktu	Beryllium Copper	Kontakt Finish	Tin

Component-World.com je spolehlivý distributor elektronických součástek. Specializujeme se na všechny elektronické komponenty řady Hamlin / Littelfuse. Máme 18725 kusy Hamlin / Littelfuse 04820003ZXBF na skladě dostupných. Vyžádejte si citát z distributora součástí elektroniky na Component-World.com, náš prodejní tým vás bude kontaktovat do 24 hodin.

RFQ Email: info@Components-World.com

SOUVISEJÍCÍ PRODUKTY

	Část#: 04820003ZXB Popis: FUSE HOLDER BLADE 125V 15A PCB	Výrobci: Hamlin / Littelfuse	Dotaz
	Část#: 04820004ZXP Popis: FUSE HLDR BLADE 125V 15A PNL MNT	Výrobci: Hamlin / Littelfuse	Dotaz
	Část#: 04820001ZXB Popis: FUSE HOLDER BLADE 125V 15A PCB	Výrobci: Hamlin / Littelfuse	Dotaz
	Část#: 04820002ZXB Popis: FUSE HOLDER BLADE 125V 15A PCB	Výrobci: Hamlin / Littelfuse	Dotaz
	Část#: 04820003ZXP Popis: FUSE HLDR BLADE 125V 15A PNL MNT	Výrobci: Hamlin / Littelfuse	Dotaz
	Část#: 04820004ZXB Popis: FUSE HOLDER BLADE 125V 15A PCB	Výrobci: Hamlin / Littelfuse	Dotaz
	Část#: 04820004ZXB Popis: FUSE HOLDER BLADE 125V 15A PCB	Výrobci: Hamlin / Littelfuse	Dotaz
	Část#: 04820004ZXB Popis: FUSE HOLDER BLADE 125V 15A PCB	Výrobci: Hamlin / Littelfuse	Dotaz
	Část#: 04820002ZXP Popis: FUSE HLDR BLADE 125V 15A PNL MNT	Výrobci: Hamlin / Littelfuse	Dotaz
	Část#: 04820005ZXL Popis: FUSE HOLDER BLADE 125V 15A PCB	Výrobci: Hamlin / Littelfuse	Dotaz
	Část#: 04820001ZXP Popis: FUSE HLDR BLADE 125V 15A PNL MNT	Výrobci: Hamlin / Littelfuse	Dotaz
	Část#: 04820005ZXB Popis: FUSE HOLDER BLADE 125V 15A PCB	Výrobci: Hamlin / Littelfuse	Dotaz
	Část#: 04820005ZXB Popis: FUSE HOLDER BLADE 125V 15A PCB	Výrobci: Hamlin / Littelfuse	Dotaz
	Část#: 04820002ZXB Popis: FUSE HOLDER BLADE 125V 15A PCB	Výrobci: Hamlin / Littelfuse	Dotaz
	Část#: 04820004ZXP Popis: FUSE HLDR BLADE 125V 15A PNL MNT	Výrobci: Hamlin / Littelfuse	Dotaz
	Část#: 04820003ZXP Popis: FUSE HLDR BLADE 125V 15A PNL MNT	Výrobci: Hamlin / Littelfuse	Dotaz
	Část#: 04820005ZXB Popis: FUSE HOLDER BLADE 125V 15A PCB	Výrobci: Hamlin / Littelfuse	Dotaz
	Část#: 04820001ZXB Popis: FUSE HOLDER BLADE 125V 15A PCB	Výrobci: Hamlin / Littelfuse	Dotaz
	Část#: 04820002ZXP Popis: FUSE HLDR BLADE 125V 15A PNL MNT	Výrobci: Hamlin / Littelfuse	Dotaz
	Část#: 04820001ZXB Popis: FUSE HOLDER BLADE 125V 15A PCB	Výrobci: Hamlin / Littelfuse	Dotaz
	Část#: 04820001ZXP Popis: FUSE HLDR BLADE 125V 15A PNL MNT	Výrobci: Hamlin / Littelfuse	Dotaz

Související klíčová slova pro 04820003ZXBF

Hamlin / Littelfuse 04820003ZXBF.	04820003ZXBF distributor	04820003ZXBF dodavatel	04820003ZXBF Cena
04820003ZXBF Stáhnout datasheet.	04820003ZXBF Datasheet.	04820003ZXBF Stock.	koupit 04820003ZXBF.
Hamlin / Littelfuse 04820003ZXBF.	Littelfuse Inc. 04820003ZXBF.	Littelfuse 04820003ZXBF.	Teccor / Littelfuse 04820003ZXBF.
TE Connectivity Raychem Circuit Protection / Litte 04820003ZXBF.	Wickmann / Littelfuse 04820003ZXBF.		